



# 愛と創造

山形市立第十中学校  
学校だより  
H30. 2. 21 NO.9

## 教育活動のアンケートから

校長 星 淳 一

本校では、保護者の皆様に年2回の教育活動アンケートをお願いしています。ご協力いただき誠にありがとうございました。これらの調査は、学校経営評価の一環として実施しているものです。第1回アンケート（6月）や各種調査をもとに指標を立て、経営改善に向けた取り組みを行って参りました。今回の結果は「学校評議員会」でご意見をいただき、次年度の経営に役立てる予定です。

第2回 学校評価アンケート（保護者）		とても 思う	やや 思う	あまり 思わない	全く 思わない
1	学校は、子ども達の健全育成に向けて、よく努力している。	24%	66%	9%	0%
2	学校は、全体的に明るい雰囲気である。	22%	67%	10%	1%
3	学校は、授業を工夫し、学習に意欲的に取り組めるように努力している。	14%	64%	21%	0%
4	子ども達は、校内で明るく挨拶をしている。	25%	58%	16%	1%
5	子ども達は、地域の中で明るく挨拶をしている。	9%	39%	45%	7%
6	学校の校舎内は、隅々まで清掃が丁寧になされ、きれいで清潔である。	26%	63%	10%	1%
7	子ども達は、生活のきまりやマナーを守って生活している。	15%	67%	17%	1%
8	子ども達は、交通ルールや交通マナーを守っている。	17%	66%	15%	2%
9	学校は、いじめ予防に努力し、また発生時は適切に対応している。	18%	63%	16%	3%
10	学校の先生は、生徒の悩みに真剣に対応してくれる。	23%	54%	21%	2%
11	学校の先生は、保護者の相談に親切に対応してくれる。	26%	57%	15%	2%
12	子ども達は、各学年や学校の行事(体育祭、合唱コンクール)に積極的に参加している。	60%	37%	3%	0%
13	学校だより、学年だより、学級通信等で学校の様子が十分知らされている。	35%	50%	14%	1%
14	PTA活動が活発であり、学校や子どもの教育環境を支えている。	17%	63%	18%	1%
15	子どもは、楽しく学校生活を送っている。	40%	52%	7%	1%
16	子どもは、部活動に意欲的に取り組んでいる。	54%	36%	8%	1%
17	子どもは、一日平均(平日)の家庭学習時間はどのくらいですか。(塾含む) ④3時間以上 ③2～3時間 ②1～2時間 ①1時間未満	④ 13%	③ 29%	② 44%	① 13%
18	子どもは、携帯端末(スマホ、携帯、ネット接続可能ゲーム機や音楽プレイヤー等)を持っている。 ④スマホ携帯を含め複数台 ③スマホ・携帯 ②スマホ・携帯以外の端末のみ ①持っていない	④ 11%	③ 20%	② 47%	① 21%
19	【持っている人の%】 夜9:00以降は、携帯端末を使わないという十中の約束を守っている。	20%	30%	29%	21%
20	【持っている人の%】 保護者が、ルールを決めて使用させている。	33%	42%	19%	6%

◆【達成率の高い項目】

		とても 思う	やや 思う	あまり 思わない	全く 思わない
1	学校は、子ども達の健全育成に向けて、よく努力している。	24%	66%	9%	0%
2	学校は、全体的に明るい雰囲気である。	22%	67%	10%	1%
6	学校の校舎内は、隅々まで清掃が丁寧になされ、きれいで清潔である。	26%	63%	10%	1%
12	子ども達は、各学年や学校の行事(体育祭、合唱コンクール)に積極的に参加している。	60%	37%	3%	0%
15	子どもは、楽しく学校生活を送っている。	40%	52%	7%	1%
16	子どもは、部活動に意欲的に取り組んでいる。	54%	36%	8%	1%

上は達成率（「とても思う」＋「やや思う」）が約9割の項目です。学校の印象と雰囲気、行き届いた清掃、行事や諸活動などです。第1回と変わらず高い達成度を維持できました。このことについては、生徒の調査でも同じことが伺えます。

- ・「私は楽しく学校生活を送っている」・・・91.5%
- ・「私は学校が全体的に明るい雰囲気だと感じる。」・・・90.9%
- ・「私は先生方に悩みを相談すると話をしっかりと聞いてくれると感じる。」・・・87.9%

◆【第1回から顕著に高くなった項目】

		とても 思う	やや 思う	あまり 思わない	全く 思わない
8	子ども達は、交通ルールや交通マナーを守っている。	17%	66%	15%	2%
12	子ども達は、各学年や学校の行事(体育祭、合唱コンクール)に積極的に参加している。	60%	37%	3%	0%
13	学校だより、学年だより、学級通信等で学校の様子が十分知らされている。	35%	50%	14%	1%
14	PTA活動が活発であり、学校や子どもの教育環境を支えている。	17%	63%	18%	1%
15	子どもは、楽しく学校生活を送っている。	40%	52%	7%	1%
17	子どもは、一日平均(平日)の家庭学習時間はどのくらいですか。(塾含む) ④3時間以上 ③2～3時間 ②1～2時間 ①1時間未満	④ 13%	③ 29%	② 44%	① 13%
19	【持っている人の%】 夜9:00以降は、携帯端末を使わないという十中の約束を守っている。	20%	30%	29%	21%
20	【持っている人の%】 保護者が、ルールを決めて使用させている。	33%	42%	19%	6%

NO17の学習時間の増加、携帯端末の夜間利用の規制、端末利用にあたっての家庭の約束については改善がみられていますが、まだまだ課題があります。とくにNO19の携帯端末の利用については達成率が約50%で、「スマホ依存」「学習不振」等の深刻な影響が懸念され対策は急務です。

◆【達成率の低い項目】

		とても 思う	やや 思う	あまり 思わない	全く 思わない
5	子ども達は、地域の中で明るく挨拶をしている。	9%	39%	45%	7%
19	【持っている人の%】 夜9:00以降は、携帯端末を使わないという十中の約束を守っている。	20%	30%	29%	21%
20	【持っている人の%】 保護者が、ルールを決めて使用させている。	33%	42%	19%	6%

NO20 は、第1回の調査から約4%改善しています。しかし、家庭での約束は不可欠なものです。子どもと自覚（自分の現状認識と課題意識）を促しながら、是非ルールづくりをお願いします。

◆【第1回からやや低くなった項目】

		とても 思う	やや 思う	あまり 思わない	全く 思わない
10	学校の先生は、生徒の悩みに真剣に対応してくれる。	23%	54%	21%	2%
18	子どもは、携帯端末(スマホ、携帯、ネット接続可能ゲーム機や音楽プレイヤー等)を持っている。	④	③	②	①
	④スマホ携帯を含め複数台                      ③スマホ・携帯 ②スマホ・携帯以外の端末のみ                  ①持っていない	11%	20%	47%	21%

第1回から顕著に低下した項目はありませんが、3～4%低下した項目としてN10と18があります。NO10については、前述のように生徒にも同様の調査を実施しています。

「私は先生方に悩みを相談すると話をしっかり聞いてくれると感じる。」・・・87.9%  
【内訳】1年：90%（5%減）、2年：86%（8%増）、3年：87%（3%増）

生徒の認識としてはかなり高い状況にあります。2，3年では改善している状況ですが、1年生が下がっていることについて検証したいと思います。

//////////////////// 栄光の記録 //////////////////////////////////////

◆全日本アンサンブルコンテスト 第40回山形県大会（1/20）

- |           |    |
|-----------|----|
| 管打七重奏     | 金賞 |
| 金管八重奏     | 銀賞 |
| サクソフォン四重奏 | 銅賞 |

◆山形市県学校読書感想画コンクール(自由図書)（1/5）

- |    |     |              |
|----|-----|--------------|
| 2年 | 最優秀 | (罪状)         |
| 2年 | 最優秀 | (闇の炎)        |
| 2年 | 優秀  | (- family -) |
| 2年 | 優秀  | (狂気の中の自由)    |
| 1年 | 優良  | (孤独な少年)      |
| 1年 | 優良  | (感情)         |
| 1年 | 佳作  | (決意)         |
| 2年 | 佳作  | (今を生きてゆく)    |

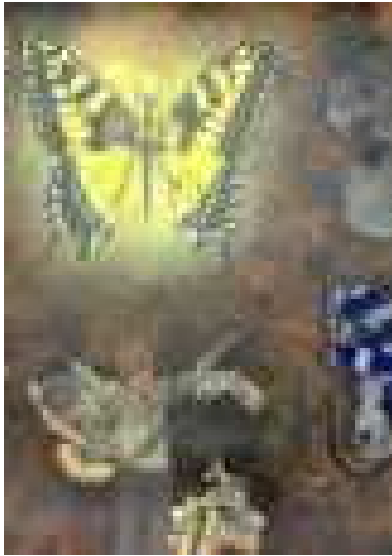
◆山形県小中高等学校児童生徒作曲コンクール

- |    |    |
|----|----|
| 3年 | 佳作 |
|----|----|

◆ごはん・お米とわたし作文コンクール(2/18)

- |    |             |
|----|-------------|
| 3年 | 山形県農業中央会会長賞 |
|----|-------------|

\*\*\*\*\*  
読書感想画・・・本校から最優秀2作品選ばれる！  
\*\*\*\*\*



「罪状」



「闇の炎」



////////////////////////////////////  
**【御 礼】**

2月3日（土）に「南沼原みんなの音楽祭」が開催されました。伝統ある音楽祭に、今年も本校吹奏楽部も参加させていただきました。地域の合唱団、小学生合唱団、ブラスバンドとともに、楽しい時間を過ごすことができました。

本校の吹奏楽部が高いレベルで活動できるのは、小学校や地域のご協力とご支援の賜ですので、今後ともよろしくご指導お願い申し上げます。

